

# Six Blanc (2795 m.)

## Arête WSW / Les Marmontains

### 1. Introduction

---

Voie / itinéraire : [Arête Ouest, Sud-ouest](#)

Difficulté globale (cotation CAS) : F

Commentaires généraux : [Le Six Blanc est un sommet de grande ambiance dont l'arête SW propose un tête-à-tête grandiose avec les Grandes Jorasses, le Mont Blanc et le Mont Dolent. Cette ascension a tout pour plaire si ce n'est la qualité très médiocre de son rocher. Aérien et parfois exposé, l'itinéraire décrit ici se destine avant tout aux habitués du genre. Plus qu'alpiniste, il s'agit d'être montagnard...](#)

*[Ce topo mentionne le Six Blanc et le Grand Six Blanc. Deux sommets biens distincts qu'il ne faut pas confondre. Paradoxalement, le Grand Six Blanc est le moins élevé.](#)*

### 2. Données topographiques et techniques

---

Carte nationale (Suisse) : [Grand St-Bernard \(Echelle 1:25000 / feuille no 1365\)](#)

Altitude de départ : 1775 m.

Altitude du sommet : 2795 m.

Dénivelé : 1020 m. (dénivelé positif : env. 1200 m.)

Durée (aller-retour) : 7h00

Durée des difficultés : 2 heures

### 3. Matériel requis

---

Equipement de progression sur rocher		
Basique	Standard	Complet
<a href="#">Selon les acteurs</a>	<a href="#">Recommandé</a>	<a href="#">Obligatoire</a>

### 4. Accès au départ (route, parking, etc.)

---

[Martigny](#) > [Orsières](#) > [La Fouly](#) > [Ferret](#) > [Parking des « Ars Dessous »](#)

Après Ferret, au panneau d'interdiction de circuler, prendre à droite une route en terre battue qui mène au parking en contrebas.

## 5. Itinéraire de montée

---

Depuis le parking, suivre la route interdite à la circulation en direction de l'alpage du Mont Percé (2023 m). De l'alpage, suivre le sentier de la Dranse de Ferret. Vers 2200 m, la sente disparaît peu à peu. Prendre à l'W et rejoindre les pâturages du Ban Darray. Un chemin plus ou moins marqué permet d'atteindre la cote 2443. Quitter le chemin et remonter des petites combes qui se succèdent jusqu'à la cote 2621 (direction WNW). Des lapiés puis des gazons raides mènent au sommet du Grand Six Blanc.

C'est ici que commencent les difficultés. Du Grand Six Blanc, suivre la crête herbeuse qui vient buter sur un ressaut rocheux (2734). Contourner celui-ci par la droite et rejoindre rapidement le fil de l'arête. Dès à présent, l'itinéraire devient aérien et souvent exposé. Continuer sur le faite composé de plusieurs dents jusqu'au sommet.

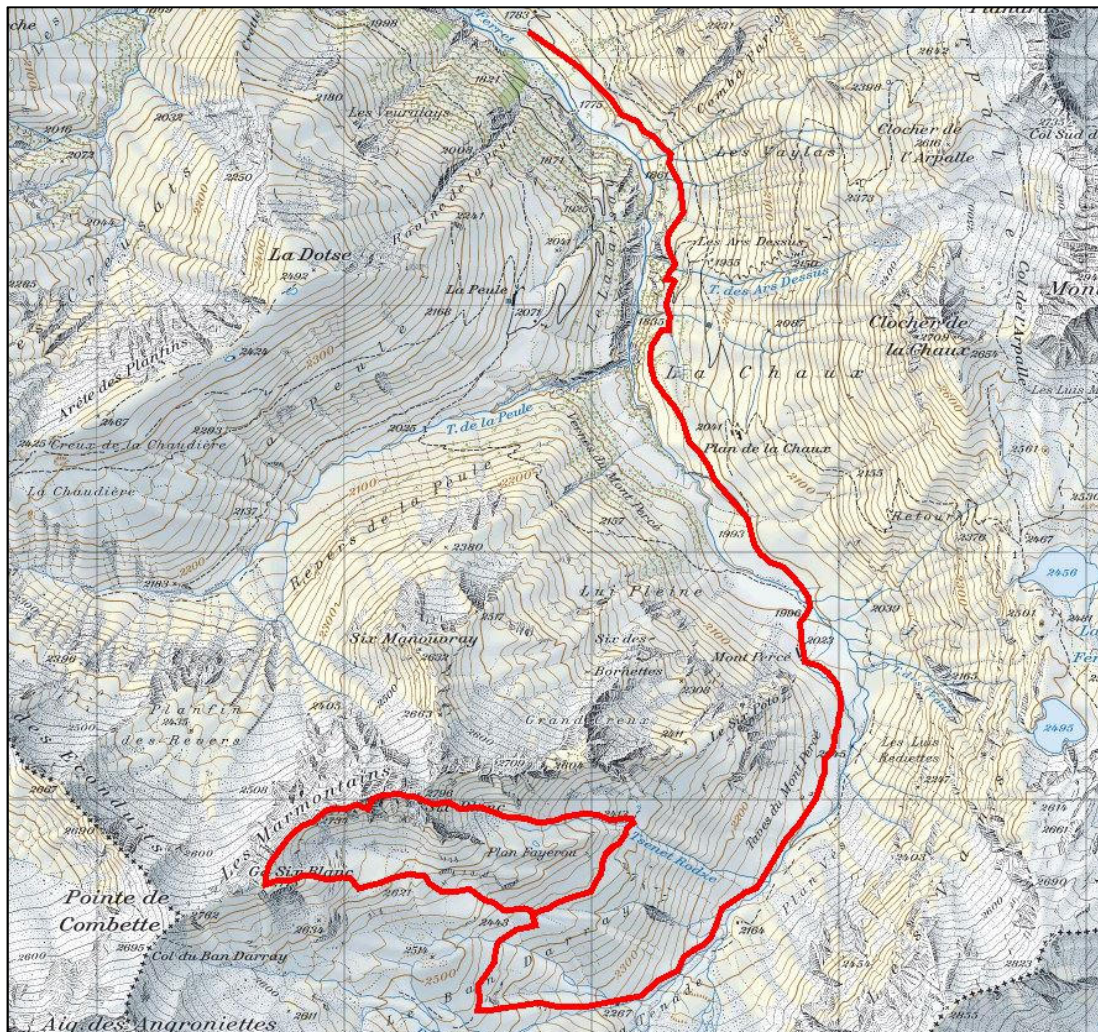
## 6. Itinéraire de descente

---

La descente s'effectue avec avantages par le versant SE. De raides pentes herbeuses conduisent à une combe. Continuer jusqu'au point 2413 puis rejoindre par un chemin les pâturages du Ban Darray et l'itinéraire de montée.

## 7. Vue cartographique

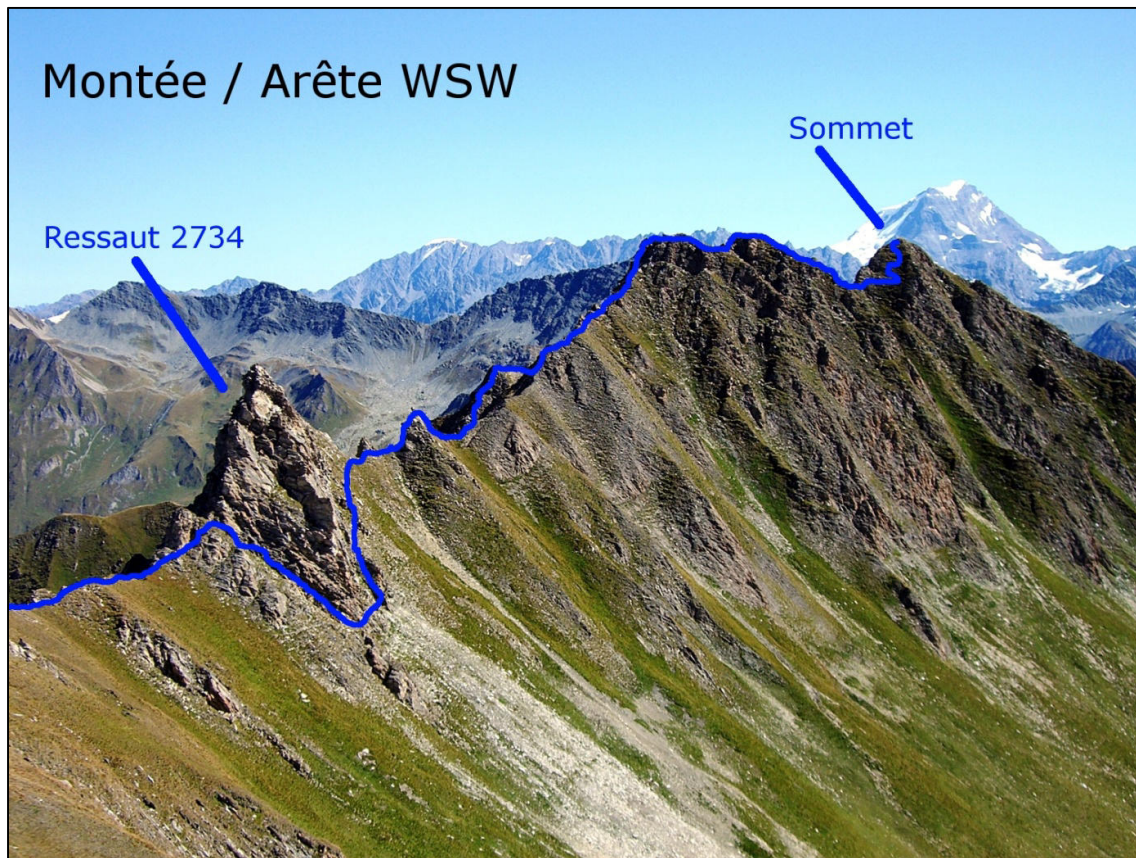
---





## 8. Le topo en images

---



## 9. Photo

---



Le Six blanc (au 2<sup>ème</sup> plan)  
© Ueli Raz